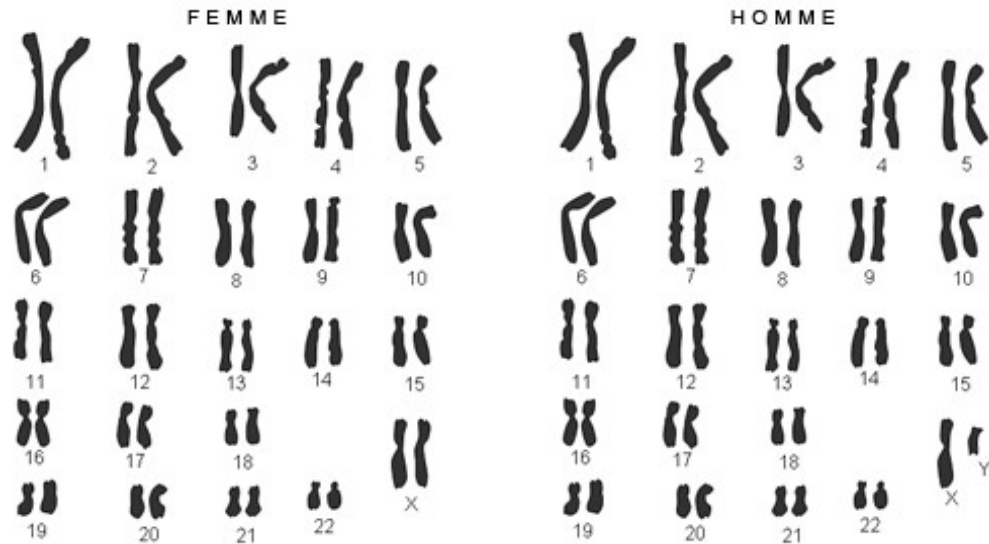
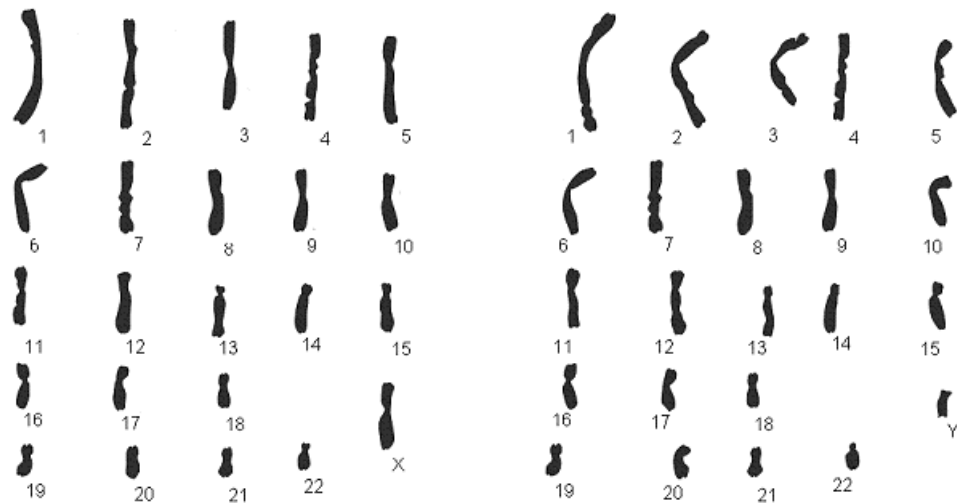


Caryotypes humains

un **caryotype** est une représentation des chromosomes d'une cellule, classés en fonction de leur taille, de la position du centromère et de l'alternance des bandes sombres et claires (quand on les voit sur des photographies)



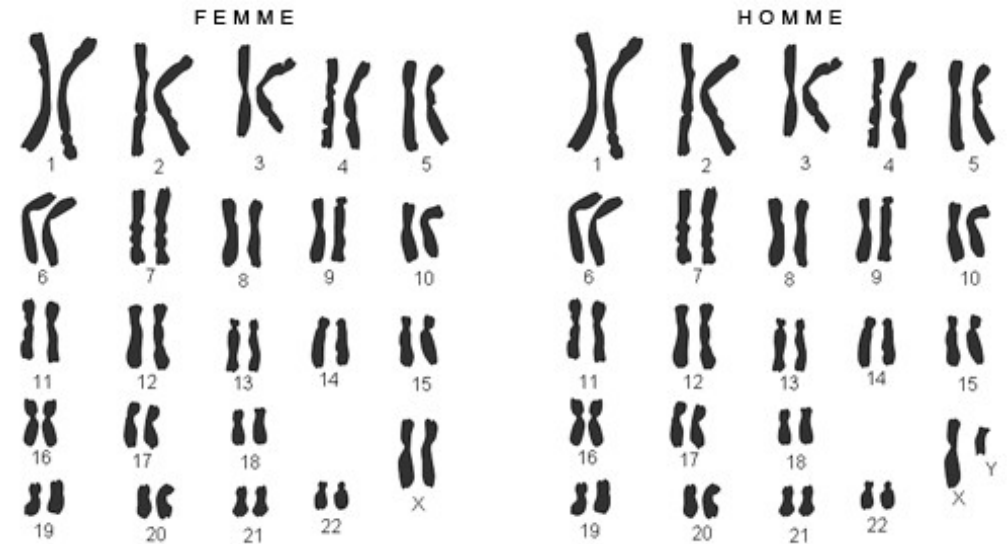
document 1 Caryotypes d'un homme et d'une femme



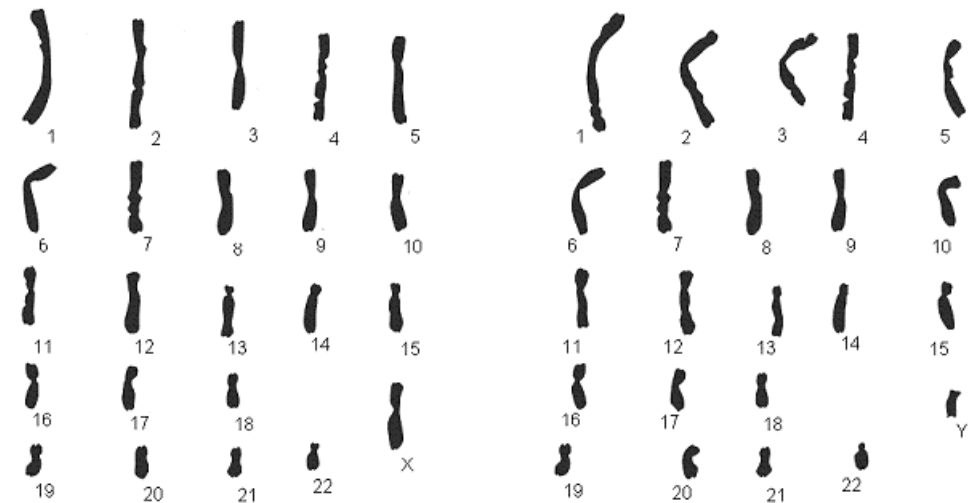
document 2 : deux caryotypes possibles de spermatozoïdes

Caryotypes humains

un **caryotype** est une représentation des chromosomes d'une cellule, classés en fonction de leur taille, de la position du centromère et de l'alternance des bandes sombres et claires (quand on les voit sur des photographies)



document 1 Caryotypes d'un homme et d'une femme



document 2 : deux caryotypes possibles de spermatozoïdes