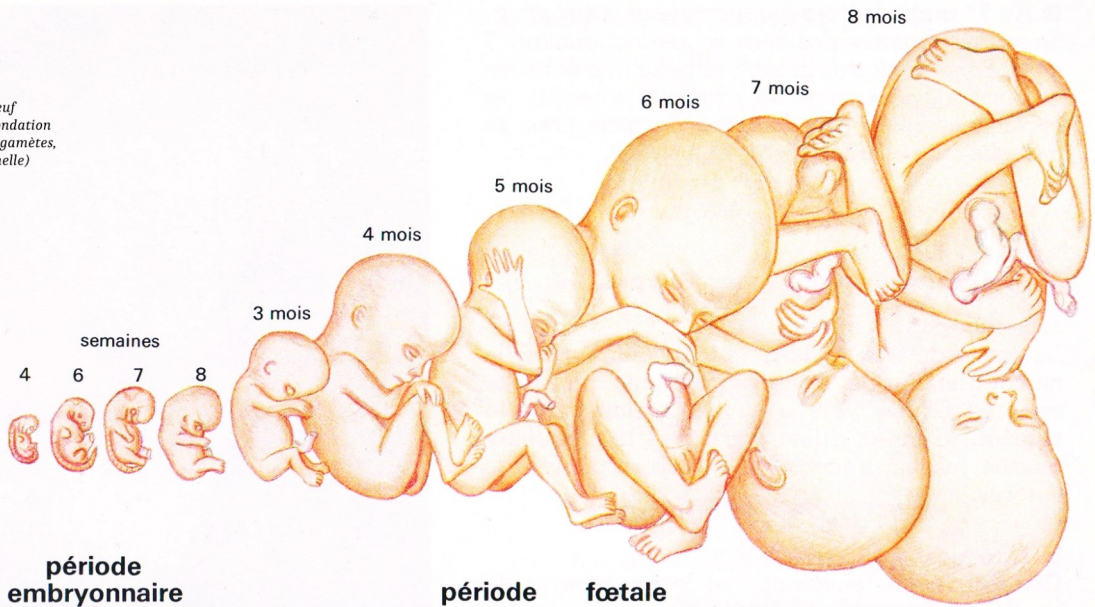


cellule oeuif
issue de la fécondation
(union de deux gamètes,
mâle et femelle)



mois	période embryonnaire		période fœtale							
	1	2	3	4	5	6	7	8	9	
étapes	fécondation le cœur commence à battre	bourgeons des membres tous les organes formés l'embryon a pris une forme humaine	membres formés	sexe reconnaissable appareil circulatoire achevé	maturation nerveuse mouvements ressentis par la mère	premiers réflexes fœtus viable		descente des testicules de l'abdomen dans les bourses		
taille moyenne en cm	← de la tête au coccyx → 0,5 1 3		11	20	32	36	40	45	80	
poids moyen en g		1	10	70	200	500	1200	1700	2400	3200



Figure 15-20 External views of the mouse embryo at 10½ through 16½ days of development. (From R. Rugh, *Vertebrate Embryology: The Dynamics of Development*. New York: Harcourt Brace World, 1964. © 1964 by Harcourt Brace World, Inc. Reproduced by permission of the publisher.)